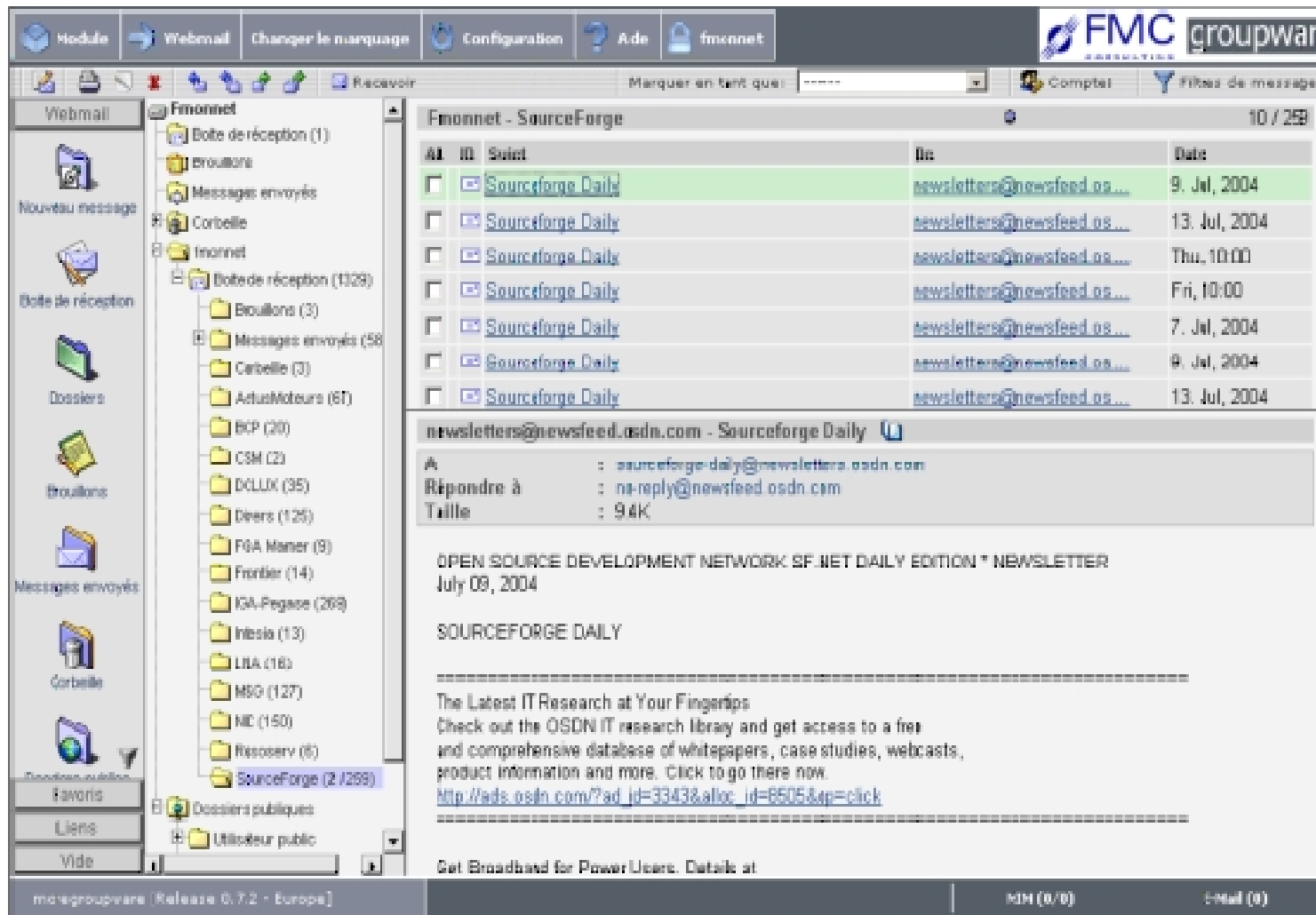


L'intranet permet d'utiliser les standards du Web pour le travail coopératif. La solution FMC vous propose la gestion des points suivants :



L'intranet FMC Groupware

- **AGENDA PARTAGÉ**

Partagez un agenda avec tous vos collaborateurs : les rendez-vous, les réunions, les vacances... En une seule vue, vous pouvez consolider l'ensemble des emplois du temps pour une prévision de la charge de chacun. Autorisez votre assistante à consigner vos différents rendez-vous

- **CONTACTS**

Un fichier de contacts, qui vous est personnel ou que vous pouvez partager avec certains collaborateurs ou avec tous. Cette fonction comporte un CRM light

- MESSAGERIE INSTANTANÉE

Vous permet d'envoyer des messages instantanés à certains ou tous, en temps réel

- GESTIONNAIRE DE TÂCHES

Programmez à l'avance pour une date et heure donnée une tâche à effectuer. Le système vous le rappellera en temps voulu

- MESSAGERIE ÉLECTRONIQUE INTÉGRÉE (POP 3 ou IMAP 4)

Envoi et réception des messages, autant en interne qu'en externe, vous seront largement facilités

- FORUM

Un forum de discussion (de type news-group) est disponible, accessible pour un groupe ou pour tous

- GESTION DE PROJETS

Le système vous propose un procédé de planification de type TimeLine (Gantt)

- NOTES

Vous pourrez prendre des notes, à partager ou non

- PARTAGE DE FICHIERS ET DOCUMENTS

Créez votre bibliothèque de fichiers et de documents, à partager ou non avec certains ou tous

- HOT-LINE

Gérez simplement un help-desk en conservant une trace de tous appels et interventions.

- WORKFLOW

Méthode Galaxia.

...et beaucoup d'autres choses encore.□

Tous les utilisateurs de cet Intranet peuvent le consulter et le mettre à jour depuis l'Internet avec un simple navigateur : de votre bureau, de chez vous, de votre portable, en déplacement, où et quand vous le souhaitez.

De plus, toutes ces données sont sauvegardées en permanence sur nos serveurs : aucune perte d'informations à déplorer en cas de problème informatique ou de connexion à l'Internet.